

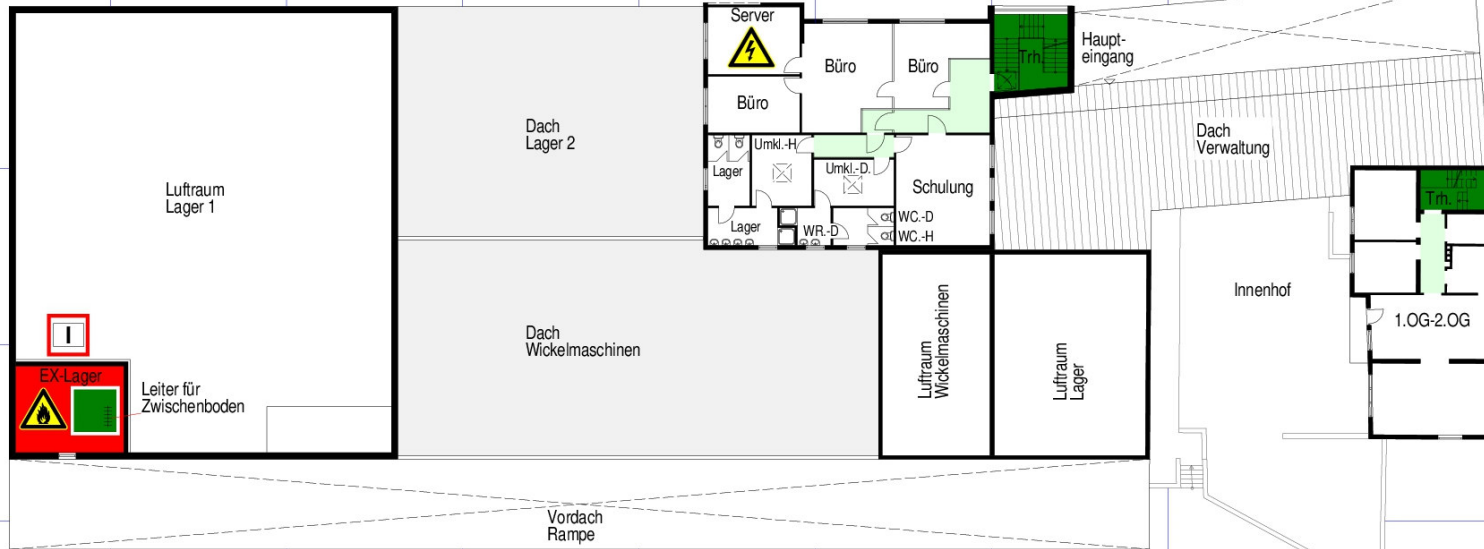
10.00

10.00

Lager

Verwaltung

Wohnhaus



-  Treppenraum ungeschützt
-  Brandwand vertikal
-  gefährliche elektr. Spannung
-  feuergefährliche Stoffe
-  überdachter Bereich
-  Gefahrenbereich
-  Zugang für Feuerwehr
-  Zugang für Feuerwehr (vertikal)